

西宮市認知症検診開始のお知らせ

**認知症
無償診断制度
が始まります**

65歳
以上の方
対象

2段階方式
検診
+
精密検査

令和8年7月から！

認知症は「早期発見・早期対応」
が重要です。
ご自身とご家族のため、
65歳以上の方は年に1度の
認知症検診を必ず受けましょう。



みやたん

西宮市の認知症無償診断制度

2026年（令和8年）7月から、西宮市では認知症無償診断制度が始まります。当院は、**西宮市認知症検診委託医療機関として登録し、この認知症検診を開始します。**

認知症は早期に発見し適切な支援を受けることによって、ご本人やご家族が住み慣れた地域で自分らしく望む暮らしを継続できる可能性が広がります。

当院には認知症を早期に発見し適切な支援を行うため、認知症を診断する**専門の医師や看護師（認知症看護認定看護師）**が在籍しており、認知症の診断に必要な**問診**や**画像検査**、**血液検査**を行うことができます。また、西宮市認知症検診の委託医療機関として様々な職種の職員が連携し、この事業を受け入れることができる体制づくりに取り組んできました。

当院の認知症検診について

対象者

- ・ **65歳以上の方**（当該年度に65歳へ到達する方を含む）
- ・ **西宮市に住民登録があり、現に居住している市民**
（本制度で既に認知症と診断された方を除く）

※検診の受診には西宮市から送付される受診券が必要です

認知症検診のご説明（第1段階検診）

● 第1段階検診〈スクリーニング検査〉

当院で実施する第1段階検診の予約枠には限りがありますので、**当院を定期的に受診しておられる方、または当院に受診歴のある方を対象に第1段階検診を実施します。**

当院で受診を希望される方は受付窓口にてお問い合わせください。

※電話での予約は受け付けておりませんのでご了承ください

● 第1段階検診の内容

- ①看護師（セラピスト）による問診（20分程度）
- ②専門医による診察

● 第1段階検診の予約時間（毎週水曜日・毎週木曜日）

上記① 13:00～13:30 もしくは 13:30～14:00

上記② 14:00～14:30 もしくは 14:30～15:00

※①と②は同日に実施します

※検診の受診には事前の予約が必要です

当院の認知症検診について

認知症検診のご説明（第2段階検診）

● 第2段階検診〈精密検査および診断〉

当院で実施する第2段階検診は、当院もしくは第1段階検診受託医療機関にて第1段階認知症検診を受診された方で

“認知症の疑いあり”と診断された方が対象です。

よって、第1段階検診受託医療機関から当院を紹介された方がこの第2段階検診を受診することができます。

● 第2段階検診の内容

- ①看護師（セラピスト）による問診（20分程度）
- ②頭部MRI検査（MRI検査不可の場合はCT検査を実施）
- ③血液検査（検査項目は当院が設定した内容となります）
- ④専門医による診察

● 第2段階検診の予約時間（毎週水曜日・毎週木曜日）

上記① 13:00～13:30 もしくは 13:30～14:00

上記② 13:40～14:00 もしくは 14:20～14:40

上記③ MRI検査（CT検査）終了後に実施

上記④ 14:00～14:30 もしくは 14:30～15:00

※心臓ペースメーカーを挿入されている方や閉所恐怖症などMRI検査を実施できない方は事前にお申し出ください。

※看護師（セラピスト）による問診および各検査（上記①②③）と医師による診察（上記④）は別日になります。

※この検診の受診には2日分の予約が必要です

第1段階検診の流れ

①受付窓口にて予約を申し込む（担当職員が予約を取得）



医事課
予約の依頼



担当職員
予約の取得

※予約のみの対応となります（同日の検診受診はできません）

②予約時間前に来院し、受付後に問診（看護師/セラピスト）を受診



医事課
受付



看護師
(セラピスト)
問診

③専門医の診察を受診



医師診察
(結果説明)

**※診断結果は医師より
受診者に報告します**

④会計窓口にて受診者用ファイルを返却



医事課
ファイル
返却

**※窓口での
自己負担はありません**

第2段階検診の流れ（1日目）

①第1段階検診実施医療機関を通して予約をする



地域医療課
予約の取得

※予約のみの対応となります（同日の検診受診はできません）

②予約時間前に来院し、受付後に問診（看護師/セラピスト）を受診



医事課
受付



看護師
(セラピスト)
問診

③MRI検査（CT検査）と採血を実施



MRI検査
(CT検査)



採血

④会計窓口にて受診者用ファイルの返却と会計



医事課
ファイル
返却



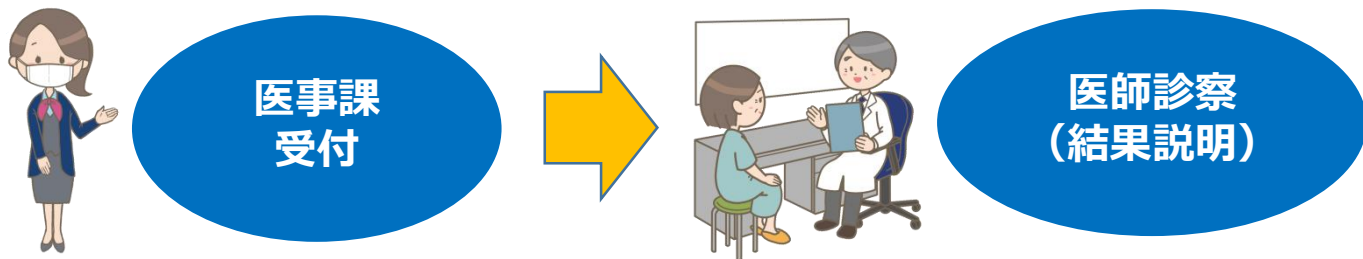
医事課
会計

※保険診療分の自己負担があります

1日目の検診は終了です

第2段階検診の流れ（2日目）

①予約時間前に来院し、受付後に専門医の診察を受診



※診断結果は医師より
受診者に報告します

②会計窓口にて受診者用ファイルの返却と会計

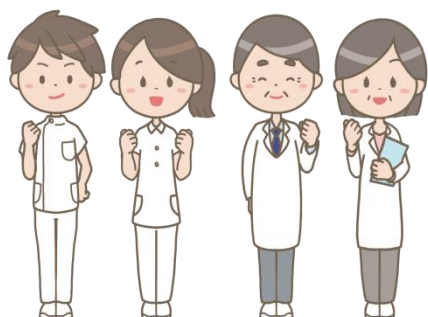


※保険診療分の自己負担があります

2日目の検診は終了です

“認知症である”と診断された場合

様々な職種が係わり、全面的にサポートします



医師・専門看護師
医療ソーシャルワーカーが在籍

いつでもご相談ください

検診結果の報告について

検診結果は専門医師による診察の際に、ご本人様（付き添いで来院されたご家族様等）に報告させていただきます。

また、診断結果は全てを西宮市に報告するとともに、第1段階検診を実施した医療機関からの紹介により、当院にて第2段階検診を受診された場合は、当院での診断結果を第1段階検診を実施した医療機関にも書面にて報告することになっています。

当院にて第1段階検診を受けられた方

検診の結果、“認知症の疑いあり”と診断された方には第2段階検診の受診を推奨させていただきます。当院でも第2段階検診を実施しておりますが、当院以外で第2段階検診の受診を希望される場合は、医師による診察の際にお申し出ください。

当院にて第2段階検診を受けられた方

検診の結果、“認知症である”と診断された方には、今後の対応について、当院の専門医師、認知症看護認定看護師および医療ソーシャルワーカーが全面的にサポートさせていただきます。

また検診の結果、“認知症ではない”と診断された場合であっても採血や画像検査において異常が発見された場合は当院の各診療科の受診を推奨させていただきます。

その他、ご不明な点やご心配な点がございましたら、当院のスタッフにご遠慮なくお尋ねください。

予約方法・お問合せ窓口

認知症検診のご予約は当院の受付窓口に直接お越しく下さい。

※お電話による問い合わせには対応いたしますが、

予約は受け付けておりませんので、あらかじめご了承ください。

お問合せ先

(電話番号) 0798-33-2211 (受付時間 9:00~17:00)

地域の先生方へ

当院は、西宮市無償診断制度における認知症検診受託医療機関として認知症検診を開始いたします。

当院における第2段階検診は地域医療課を窓口として予約を受付けておりますので、ご予約お問い合わせの際は下記の連絡先までご連絡をお願いします。

お問合せ先

西宮協立脳神経外科病院 地域医療課

(電話番号) 0798-32-3218 (FAX) 0798-32-3214

(受付時間) 平日 9:00~17:00 土曜日 9:00~12:00

西宮市の関連ページ（外部サイト）

西宮市無償診断制度のご案内

https://www.nishi.or.jp/kenko/koreishafukushi/ninchisho/ninchishoiryo/dementia_mushou.html