

もっと知ってほしい、デイケアだからできること。

ほほえみ通信+

ぶらす

hohoemi



vol.16

Apr. 2022

西宮協立デイケアセンター ほほえみ
西宮市津門呉羽町10-13
TEL:0798-36-6780 FAX:0798-36-6766

西宮協立デイケアセンター 第2ほほえみ
西宮市津門呉羽町9-10 1F
TEL:0798-33-3501 FAX:0798-33-3502

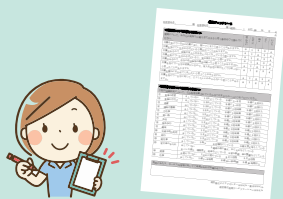
リハマネジメントで レスパイトケアを実現!

デイケアの役割 レスパイトケアとは

介護する側への休息支援によって、在宅での介護の限界を防ぐことが大きな役割です。デイケアでは、休息支援に加え、ご本人の身体能力の向上を図ることで、できることを増やします。結果、介護量が減少し、自宅に帰られてからもご家族の負担を軽減することにつながります。

リハビリテーションマネジメントで介護負担軽減をサポート

01 情報収集



利用開始時に居宅訪問。介護の負担となる活動についてチェックシートを用いた聞き取りを実施。動作を確認します。

02 リハ会議



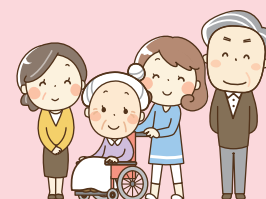
介護負担軽減に向けリハ計画を立案。ケアマネジャーや他サービス事業所とも連携します。

03 リハ実施



デイケアでのリハビリに加え、居宅訪問を通して、ご家族に対し介護の助言も行います。

04 目標達成



生活機能の向上により介護負担が軽減! デイケアの活用でレスパイトケアが実現できます。

利用者・介護者さまが共にリハビリサポートを受けることにより、生活機能・介護技術が向上。介護環境の改善は介護負担軽減につながります。デイケアの「リハビリテーションマネジメント」を通し、生活目標を達成することで、介護負担の軽減を目指します。

裏面で実例をご紹介します →

事例 リハマネジメントによるレスパイトケア



年齢：70歳 介護度：要介護 4
 状態：脳卒中を発症し入院。
 片麻痺が残った状態で退院となる。

家族チェックシート

利用者の氏名： _____ 性別： _____ 年齢： _____ 日付： _____ 年 _____ 月 _____ 日

介護を受けている方の行動に対し、困ってしまうと思うことがありますか。

困らない	やや困る	困る	とても困る
0	1	2	3

介護を受けている方のそばにいると疲れることがありますか。

疲れない	やや疲れる	疲れる	とても疲れる
0	1	2	3

介護があるので、家族や友人と付き合えなくなっていると思いませんか。

思いません	やや思いますが	思っています	とても思っています
0	1	2	3

介護を受けている方のそばにいると、気分落ちると思いませんか。

落ちません	やや落ちますが	落ちています	とても落ちています
0	1	2	3

介護があるので、自分の社会参加の機会が減ったと思いませんか。

減りません	やや減りますが	減っています	とても減っています
0	1	2	3

介護を受けている方が家族にいるので、友人を自宅に呼びたくても呼べないと思っただけです。

思いません	やや思いますが	思っています	とても思っています
0	1	2	3

介護を受けている方に対して、どうしたいかわからないと思っただけです。

わかりません	ややわかりませんが	わかります	とてもわかります
0	1	2	3

利用にあたり、サービス内容等に対してご希望があればお聞かせ下さい。

西宮協立デイケアセンターはほほみ 第2ほほみ
 西宮協立訪問リハビリテーションはほほみ

01 情報収集

居宅訪問し面接を実施。「ポータブルトイレを利用しているが毎日の処理が大変。トイレまで歩けるようになってほしい！」という要望があった。

02 リハ会議

リハビリテーション会議



目標を「家族の介助でトイレまで歩いて行けること」に設定し計画立案。ケアマネジャー、デイサービススタッフも参加して目標達成に向けた取り組みを共有する。



西宮協立デイケアセンターでは初回面接の際、「家族チェックシート」を活用し、ご家族の介護負担について詳しく聞き取りをしています。

03 リハ実施

デイケア

マシン運動や体操、杖歩行練習を実施。トイレ内は見守りで下衣の着脱を練習。



デイサービス

デイケアでの進捗を共有。杖歩行やトイレ動作など、できるようになった動作はデイサービスでも練習。

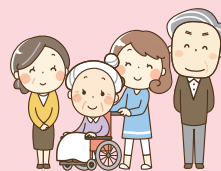


居宅訪問

ご家族の介助でトイレまでの歩行を確認。手すりの設置位置や介助方法の助言を行う。



04 目標達成



ご家族の介助でトイレへ行けるように。トイレ内動作は自立。レスパイトケアにつながった。

リハマネジメントでレスパイトケアを実現!

リハビリテーションマネジメントを通して、ご本人だけでなくご家族のニーズも把握。介護負担を軽減することで在宅生活を安心して継続できるようサポートします。